

Tutte le misure, come da disegni esecutivi, devono essere sempre controllate in loco dalla Ditta esecutrice prima di dar corso ai lavori in cantiere oppure alla produzione di inflessi, semilavorati, ecc... da approvare fuori opera.

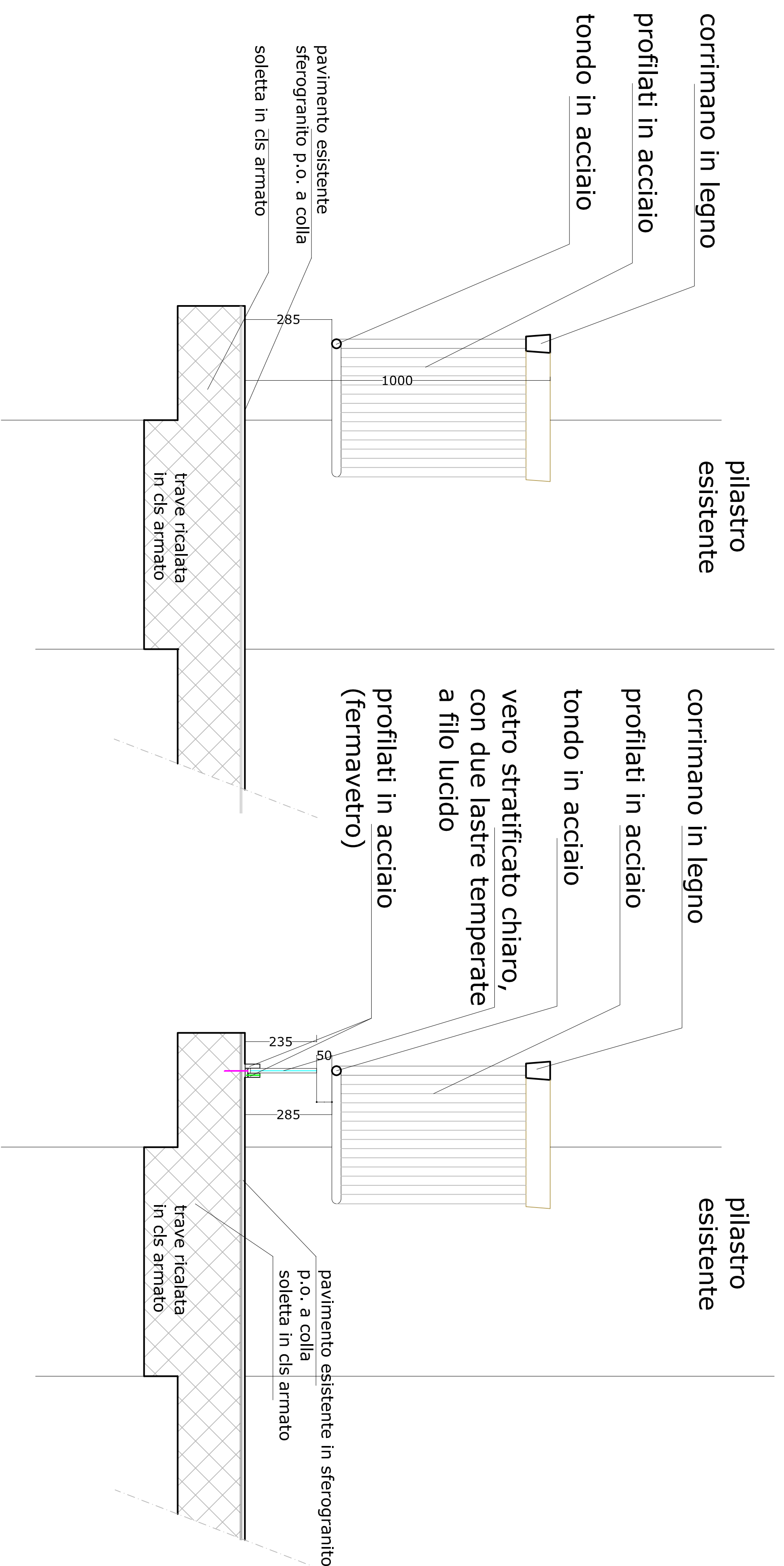
Il Progettista

## RINGHIERA " Integrazione e adeguamento "

(ai sensi DLgs 81/2008)

- profili in acciaio :  
scatolare 100x30x2 mm
- profili in acciaio :  
scatolare 60x20x2 mm
- profili in acciaio :  
scatolare 80x30x2 mm
- vetro stratificato chiaro, con due lastre temperate, 8+8 mm a filo lucido tipo Visarm Saint Gobain o simile
- profili in acciaio fissati alla soletta esistente
- viti serraggio
- pavimento esistente

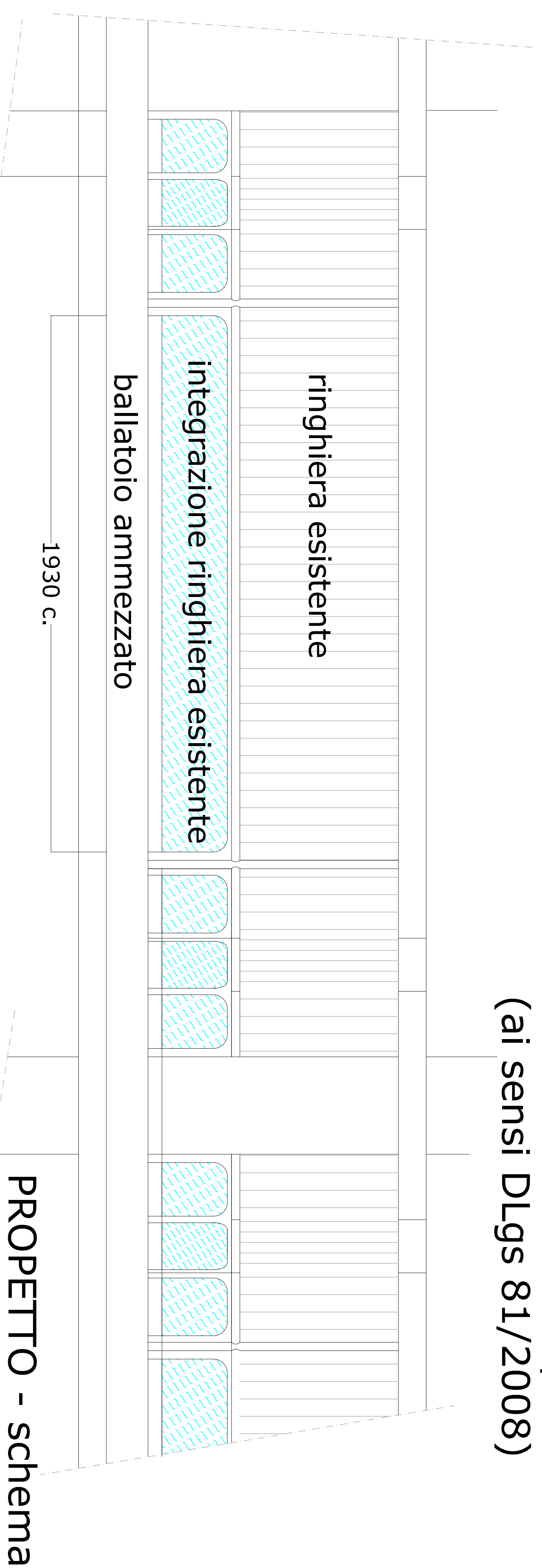
## SCHEMA DI DETTAGLIO



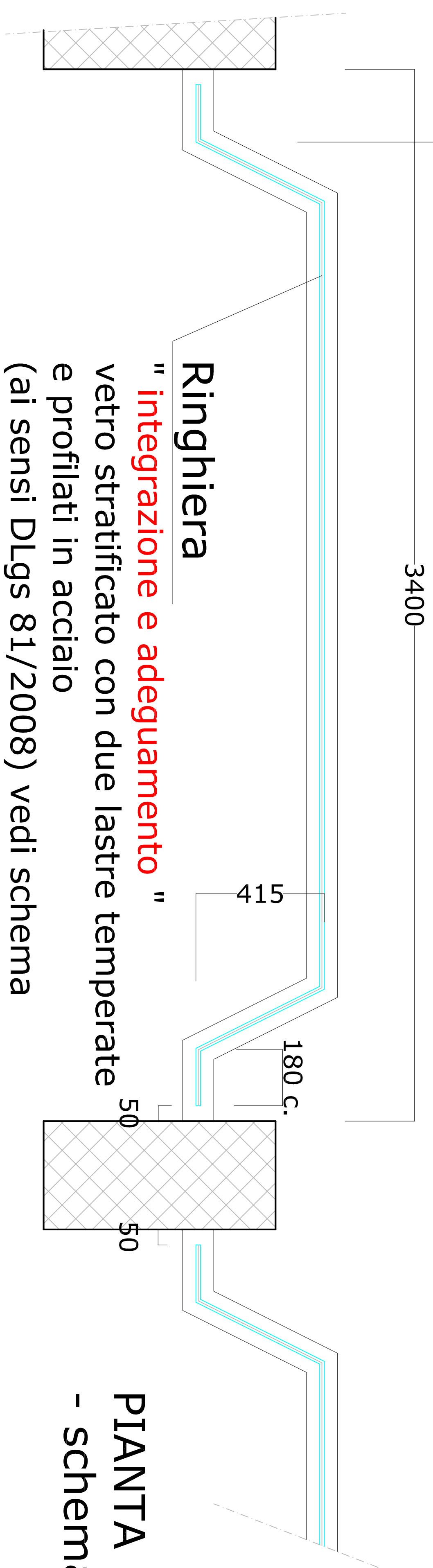
## SEZIONE - esistente

## SEZIONE - schema

vetro stratificato e profilati in acciaio  
(ai sensi DLgs 81/2008)



## PROGETTO - schema



## PIANTA - schema di progetto

Ringhiera esistente  
profilati in acciaio e corrimano in legno

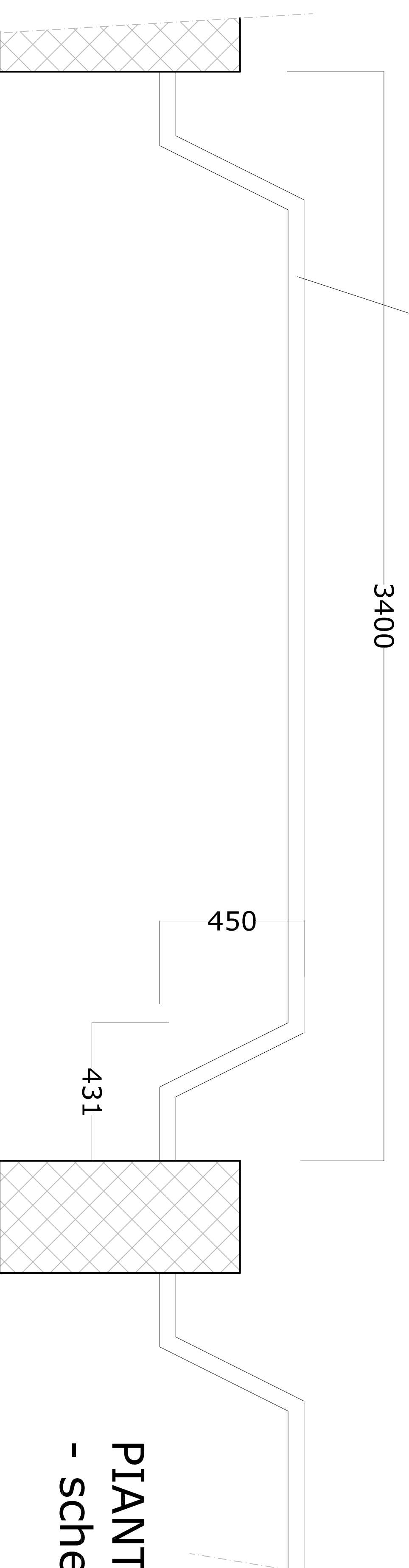


Foto Ringhiera esistente



COMUNE DI PISA  
S.C.I.A. ai sensi LRT 1 / 2005

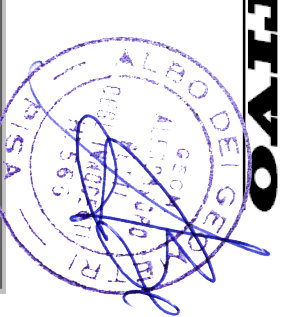
**M.A.C.C.**  
Meeting Art and Craft Centre

Ristrutturazione Edilizia  
piani T°, 1°, 2°, 3° del Palaffari  
di Pisa con modifiche della  
Organizzazione Funzionale  
e degli Impianti

Palaffari di Pisa  
Pisa - piazza V. Emanuele II, Via B. Croce, Via Tirati

**PROGETTO ESECUTIVO**

Committente: Camera di Commercio di Pisa  
piazza V. Emanuele II - Pisa



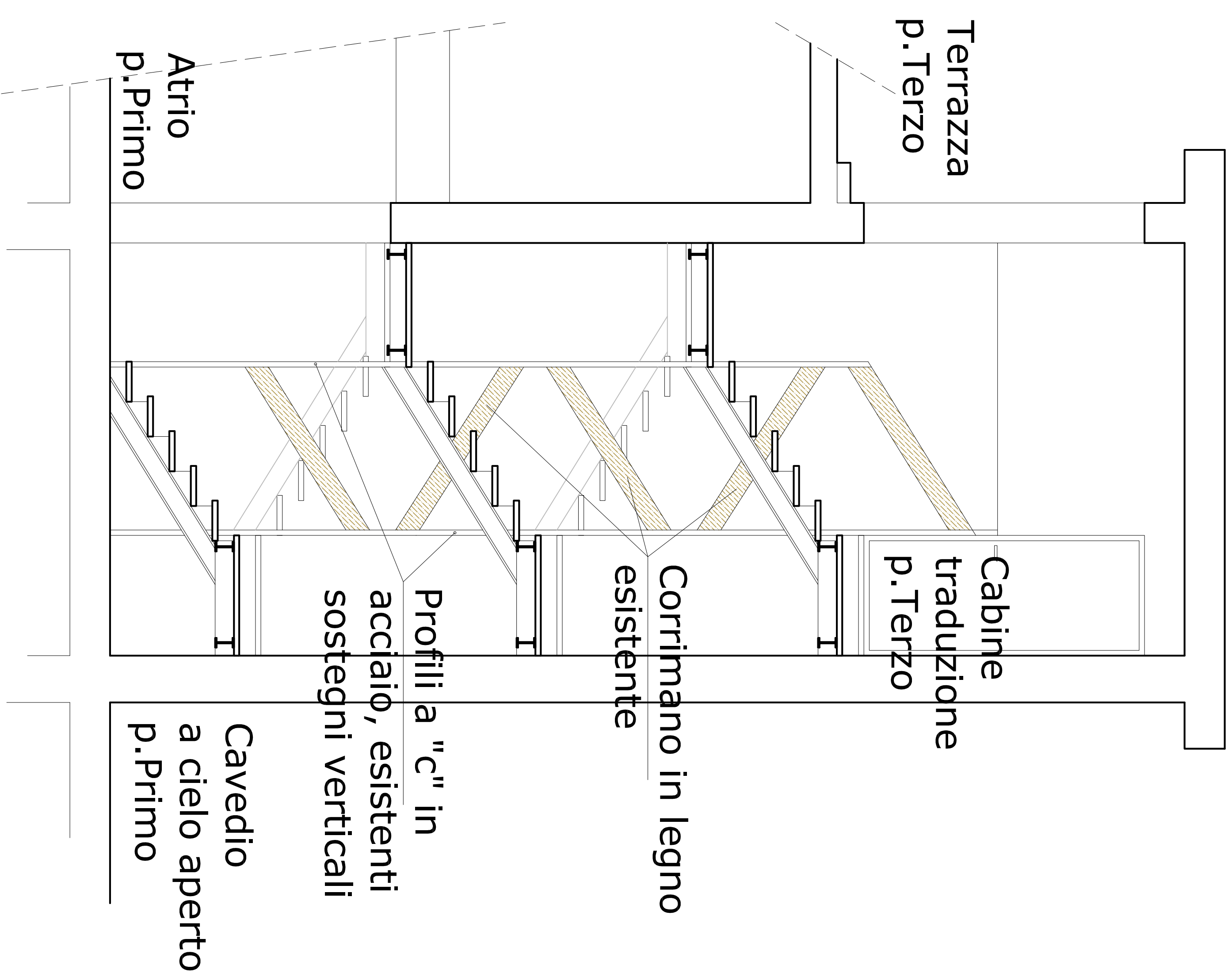
**RINGHIERA SALA POLIVALENTE**  
adeguamento ai sensi DPR 547 / 55  
Piani T° - A°

Ottobre 2013

SCALA 1 : 10-5 TAVOLA

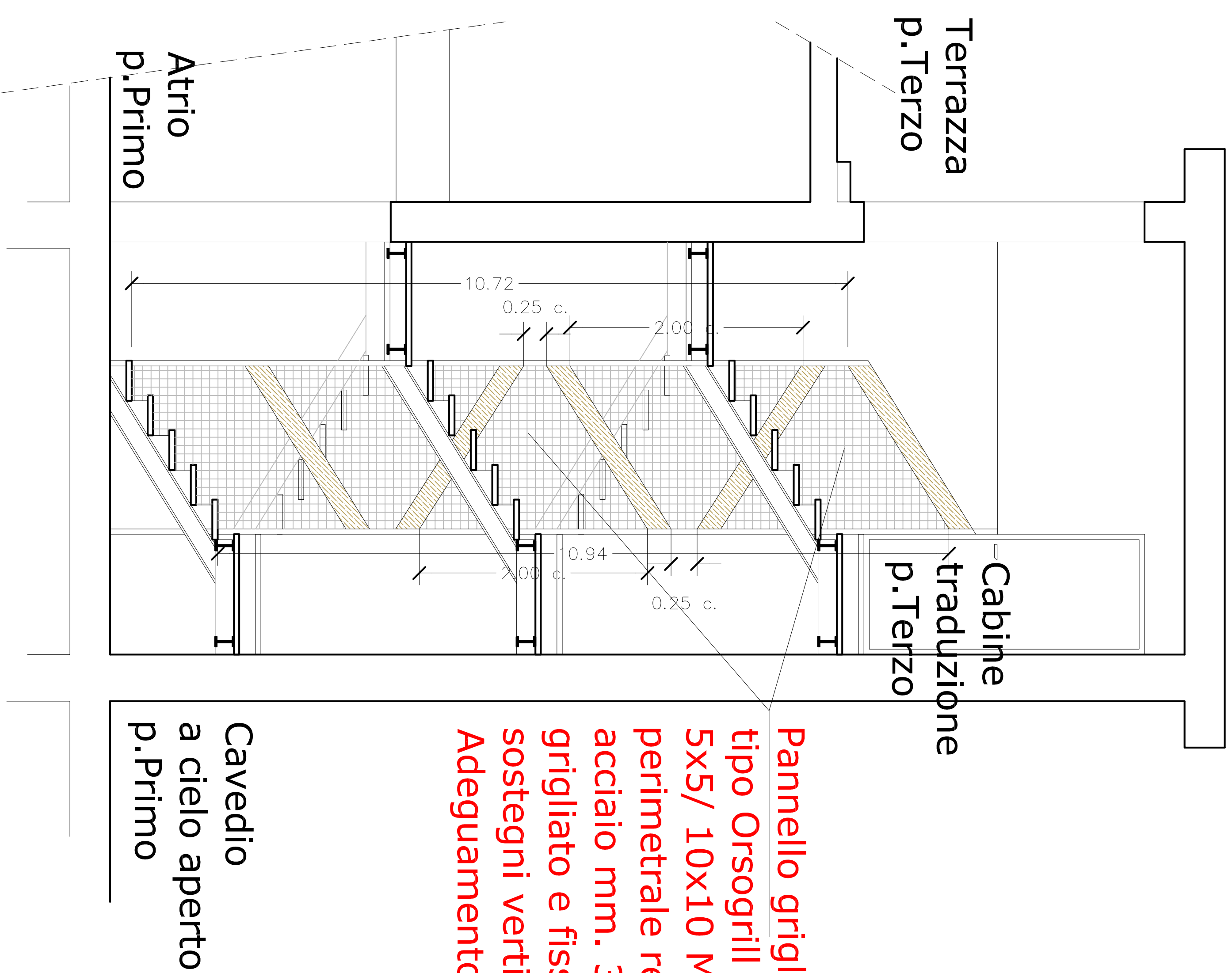
**48**

ALESSANDRO BETTI DEGR. INNOCENTI  
56127 PISA, via G. Giusti n° 21 - telefono 050.542794/8 - fax 050.542800 - mail = betti@annunziati.it



## SEZIONE

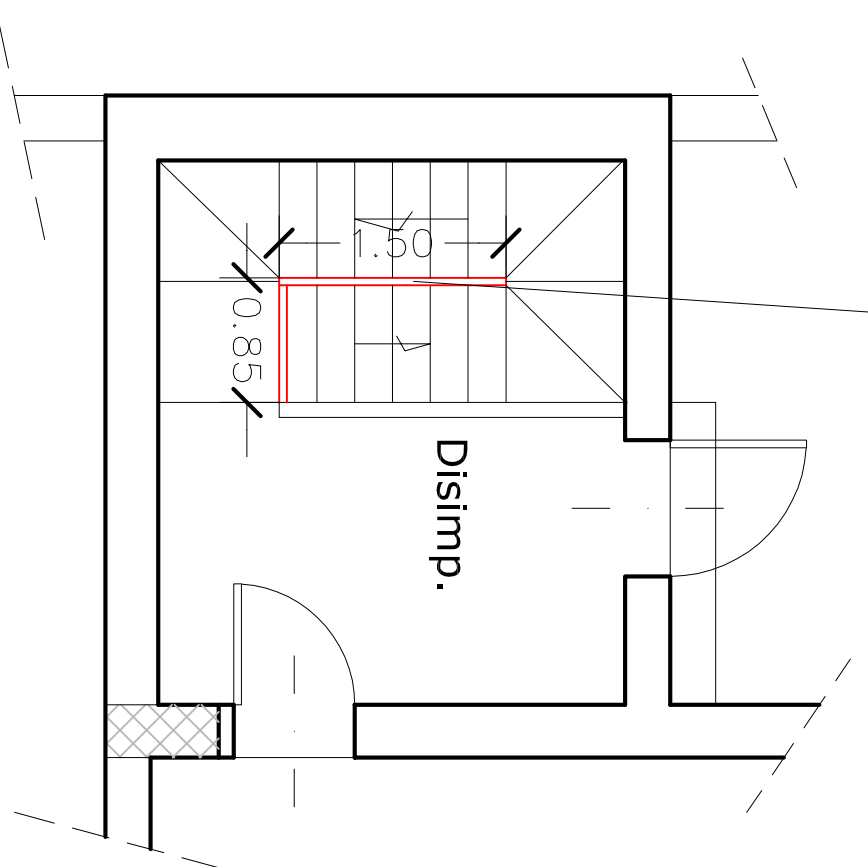
### Stato Attuale



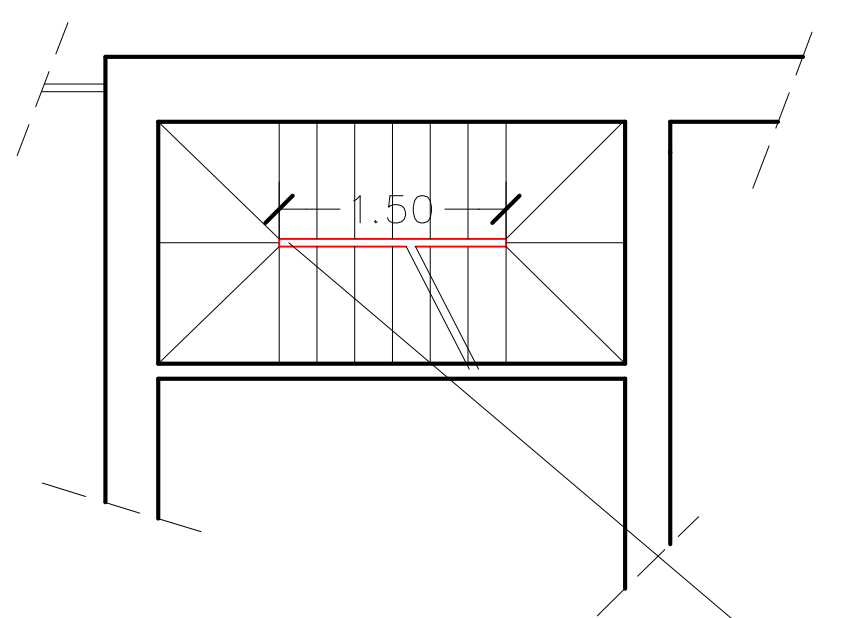
## SEZIONE

### Stato Modificato

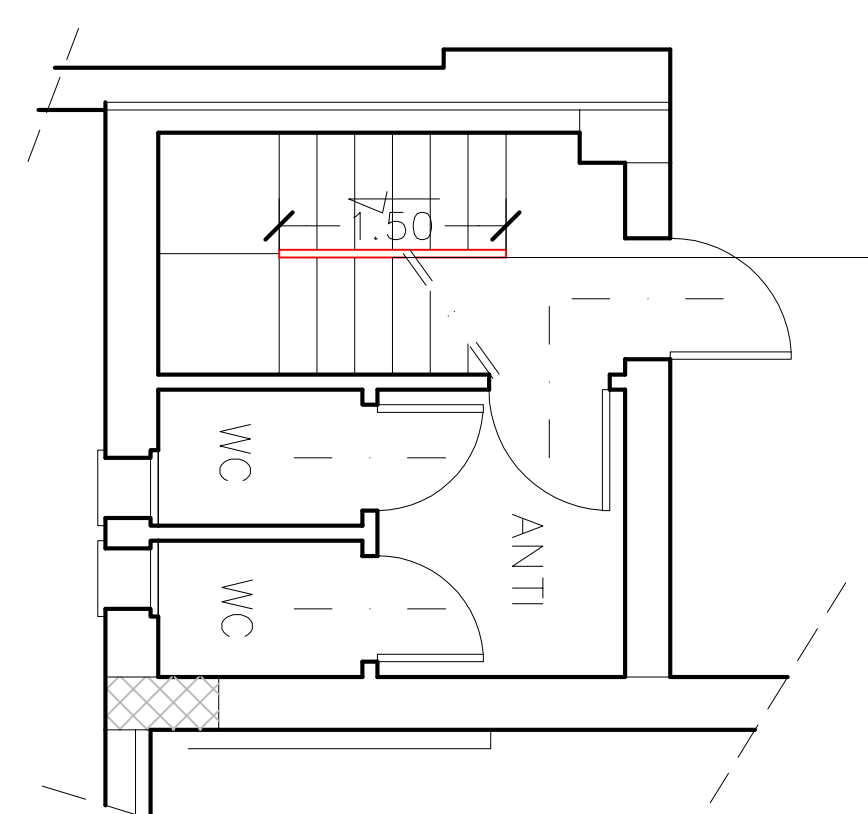
**Pannello grigliato in acciaio verniciato tipo Orsofrilli o simile, maglia cm. 5x5/ 10x10 MAX, completo di telaio perimetrale realizzato con piatto in acciaio mm. 30x5, saldato ai pannello grigliato e fissato a corrimano e sostegni verticali in acciaio esistenti**  
**Adeguamento ai sensi DLgs 81/2008**



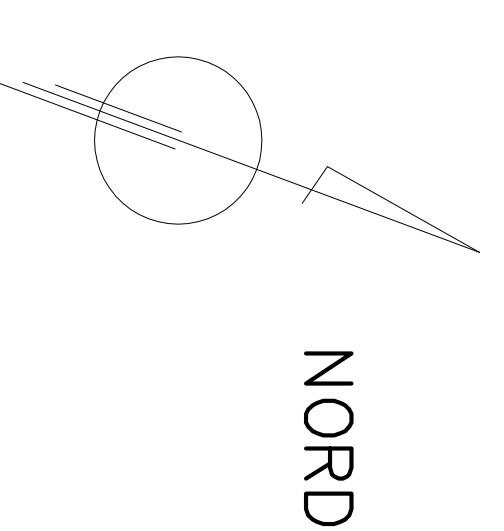
piano  
TERZO



piano  
SECONDO



piano  
PRIMO



Tutte le misure, come da disegni esecutivi, devono essere sempre controllate in loco sulla Data esecutiva prima di dar corso ai lavori in cantiere oppure della produzione di disegni esecutivi. Nessuno si esprime in alcun modo per il presente progetto.

COMUNE DI PISA  
**S.C.I.A. ai sensi LRT 1 / 2005**  
**M.A.C.C.**  
*Meeting Art and Craft Centre*

**Ristrutturazione Edilizia**  
 piani T°, 1°, 2°, 3° del Palaffari  
 di Pisa con modifiche della  
 Organizzazione Funzionale  
 e degli Impianti

*Palaffari di Pisa*  
 Pisa - piazza V. Emanuele II - via B. Croce - via Turati  
**PROGETTO ESECUTIVO**  
 Committente: **Camera di Commercio di Pisa**  
 piazza V. Emanuele II - Pisa

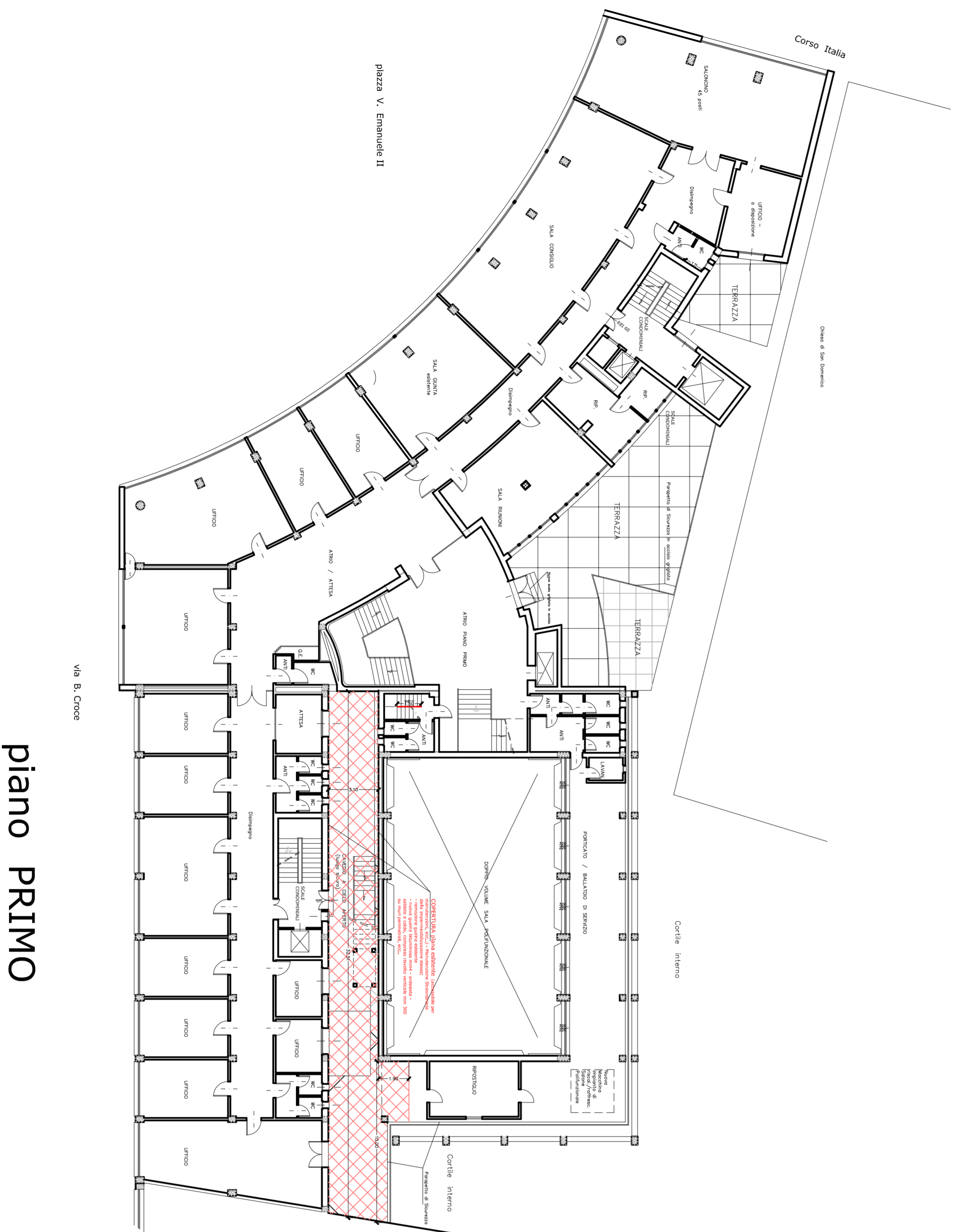
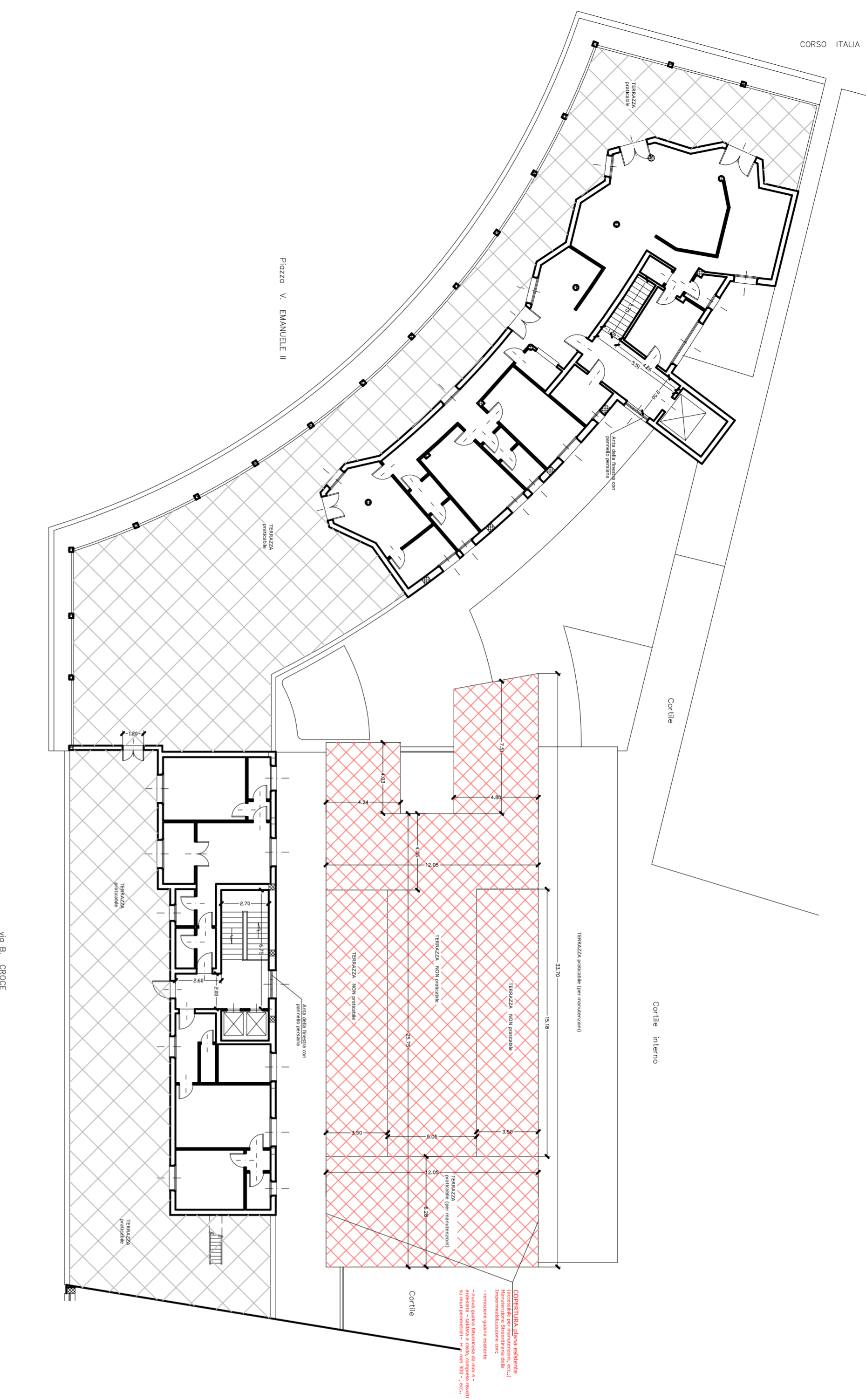
**RINGHIERA Cabine traduzione**  
 adeguamento ai sensi DPR 547 / 55  
 Piani 1° - 2° - 3°

Ottobre 2013      SCALA 1 : 10-5      TAVOLA

**49**

ALESSANDRO BETTI DEGL'INNOCENTI  
 56127 PISA, via G. Ghisli n° 24 - telefono 050 5427948 - fax 050 542800 - mail = betti@annakpa.it

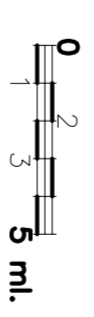
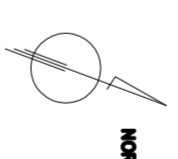
# piano QUINTO



# piano PRIMO

Tutte le misure, come da disegni esecutivi, devono essere sempre controllate in loco dalla Ditta esecutrice prima di dar corso ai lavori in cantiere oppure alla produzione di infissi, semilavorati, ecc.: da approntare fuori opera.

Il Progettista



COMUNE di PISA  
S.C.I.A. ai sensi LRT 1 / 2005

**M.A.C.C.**  
Meeting Art and Craft Centre

Ristrutturazione Edilizia  
piani T°, 1°, 2°, 3° del Palaffari  
di Pisa con modifiche della  
Organizzazione Funzionale  
e degli Impianti

Palaffari di Pisa  
Pisa - piazza V. Emanuele II, via B. Croce, via Turati

**PROGETTO ESECUTIVO**

Committente : Camera di Commercio di Pisa  
piazza V. Emanuele II - Pisa

**COPERTURE**

Mantenzione Straordinaria Impermeabilizzazione  
Piani T° - A° - 1° - 2° - 3° - 4° - 5°

10 ottobre 2013 SCALA 1 : 200 TAVOLA

**50**

ALESSANDRO BETTI DEGLI INNOCENTI  
56127 PISA, via G. Ghisli n° 24 - telefono 050 542794/8 - fax 050 542800 - mail = betti@annatkep.it

**M.A.C.C.**  
Meeting Art and Craft Centre

**Ristrutturazione Edilizia  
piani T°, 1°, 2°, 3° del Palaffari  
di Pisa con modifiche della  
Organizzazione Funzionale  
e degli Impianti**

*Palaffari di Pisa  
Pisa - piazza V. Emanuele II , via B. Croce , via Turati*

**PROGETTO ESECUTIVO**

Committente : **Camera di Commercio di Pisa**  
*piazza V. Emanuele II - Pisa*



**SOFFITTI - CONTROSOFFITTI  
Piano TERZO**

**46**

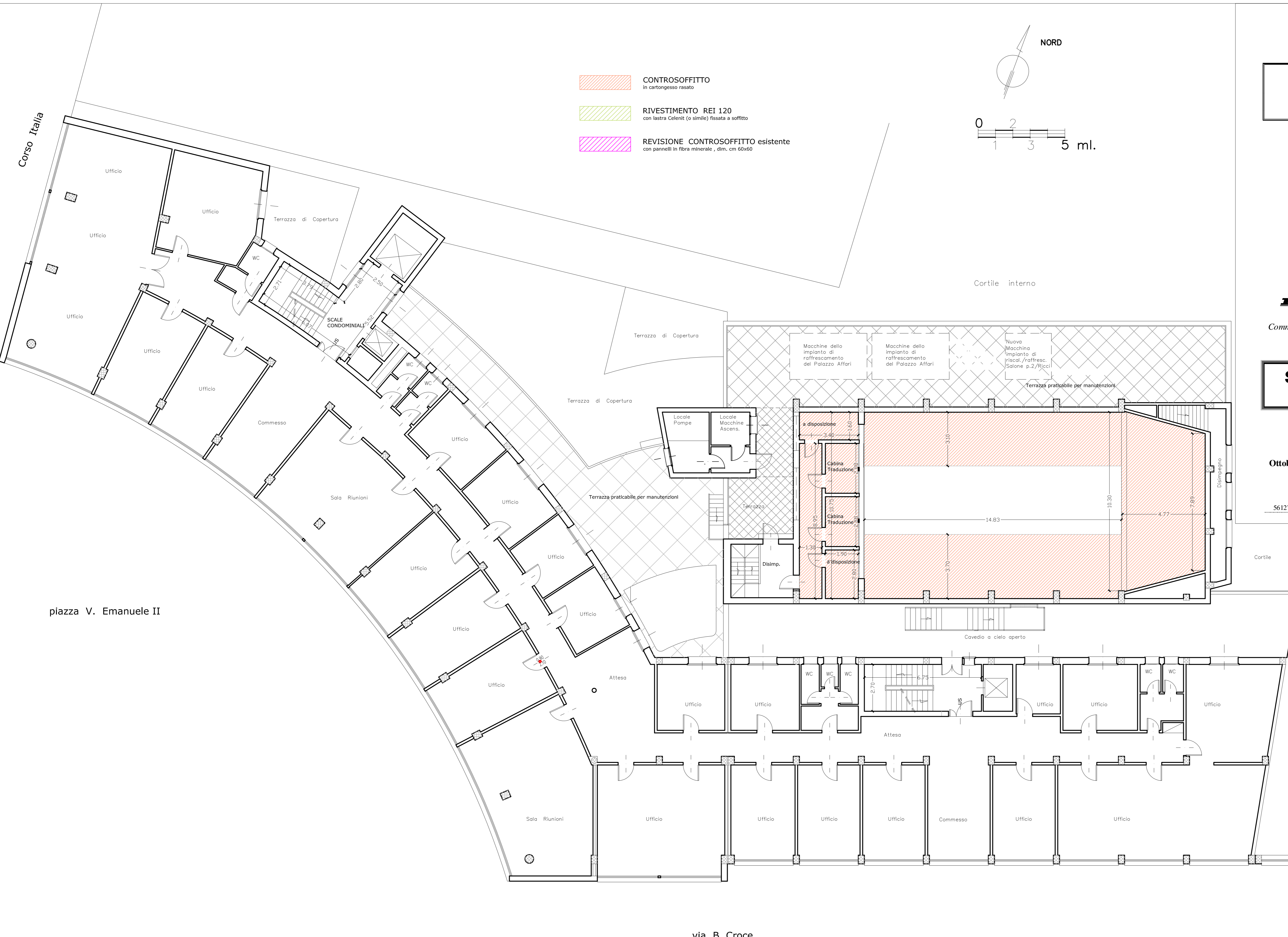
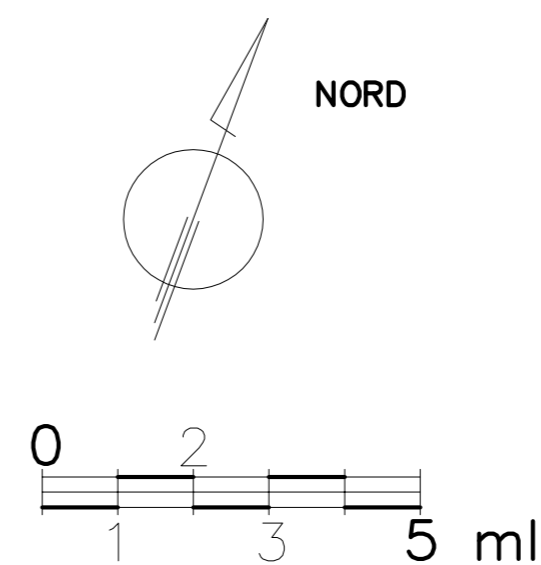
Octobre 2013      SCALA 1 : 100      TAVOLA

**ALESSANDRO BETTI DEGL'INNOCENTI**  
56127 PISA , via G. Giusti n° 24 - telefono 050 542794/8 - fax 050 542800 - mail = betti@amarkep.it

Tutte le misure, come da disegni esecutivi, devono essere sempre controllate in loco dalla Ditta esecutrice prima di dar corso ai lavori in cantiere oppure alla produzione di infissi, semilavorati, ecc., da approntare fuori opera.

Il Progettista

-  **CONTROSOFFITTO**  
in cartongesso rasato
-  **RIVESTIMENTO REI 120**  
con lastra Celenit (o simile) fissata a soffitto
-  **REVISIONE CONTROSOFFITTO esistente**  
con pannelli in fibra minerale , dim. cm 60x60



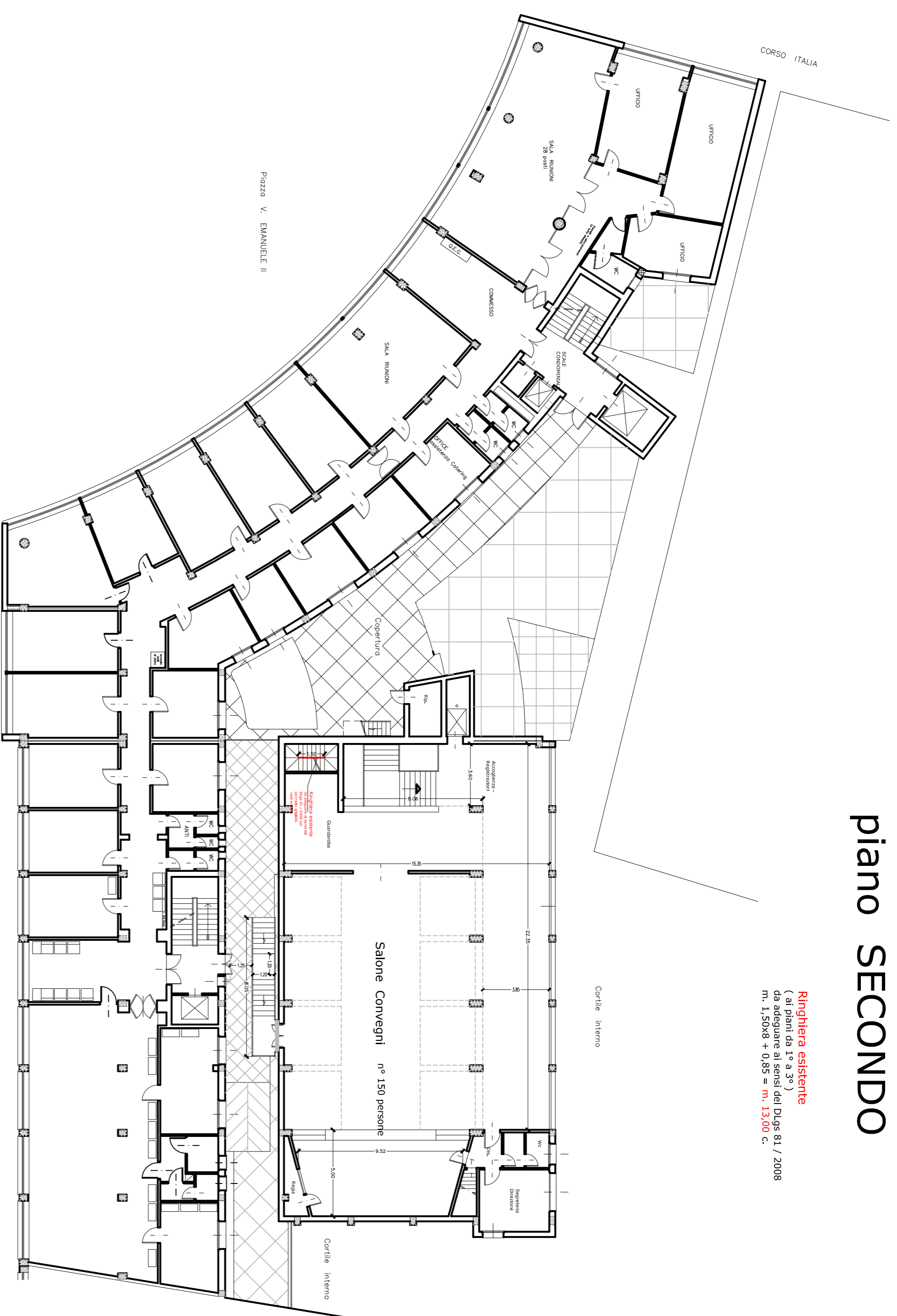
Corso Italia

piazza V. Emanuele II

via B. Croce

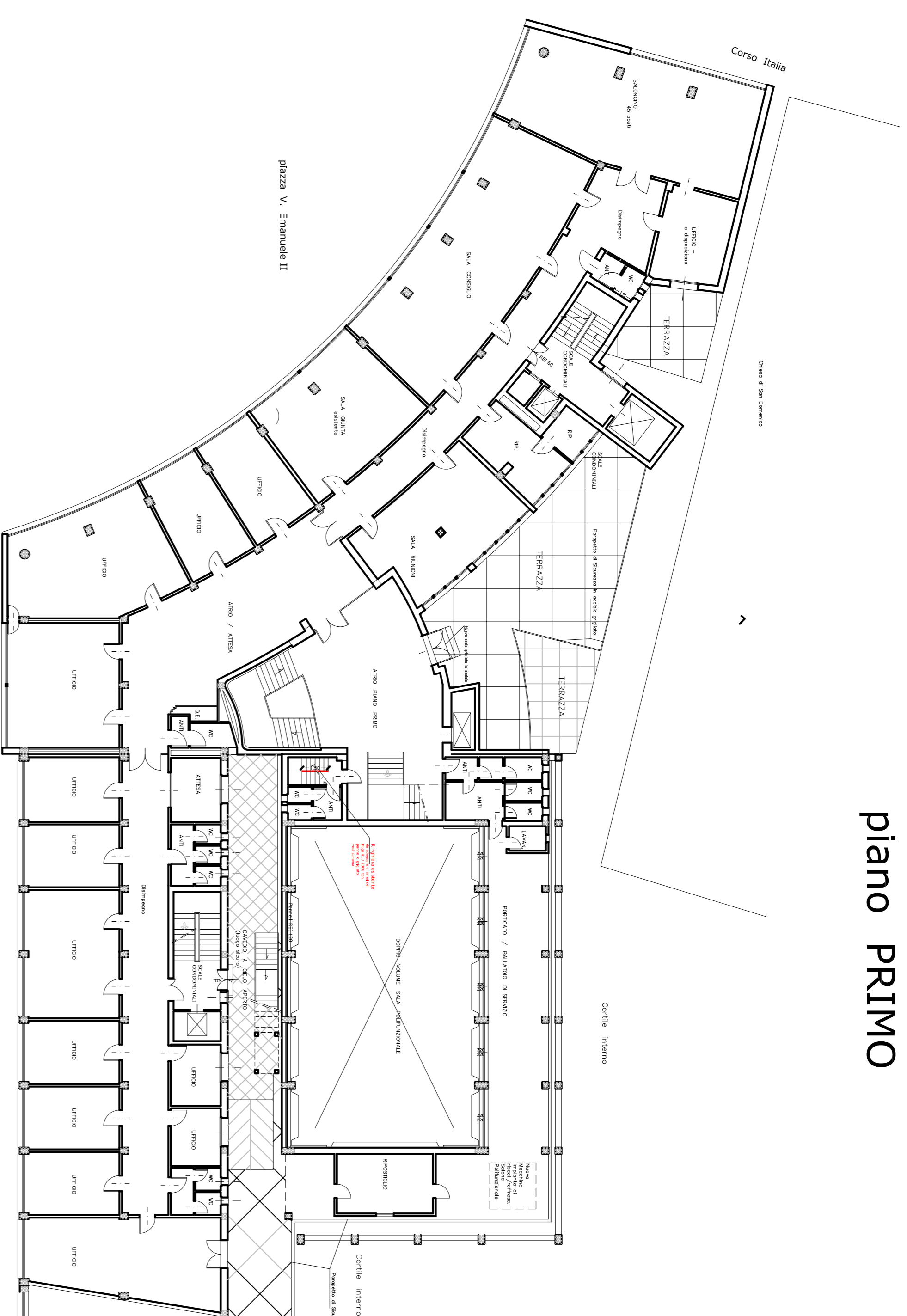
## piano SECONDO

**Ringhiera esistente**  
( ai piani da 1° a 3° )  
da adeguare ai sensi del DLgs 81 / 2008  
in base al D.M. n° 137/08  
in base al D.M. n° 137/08



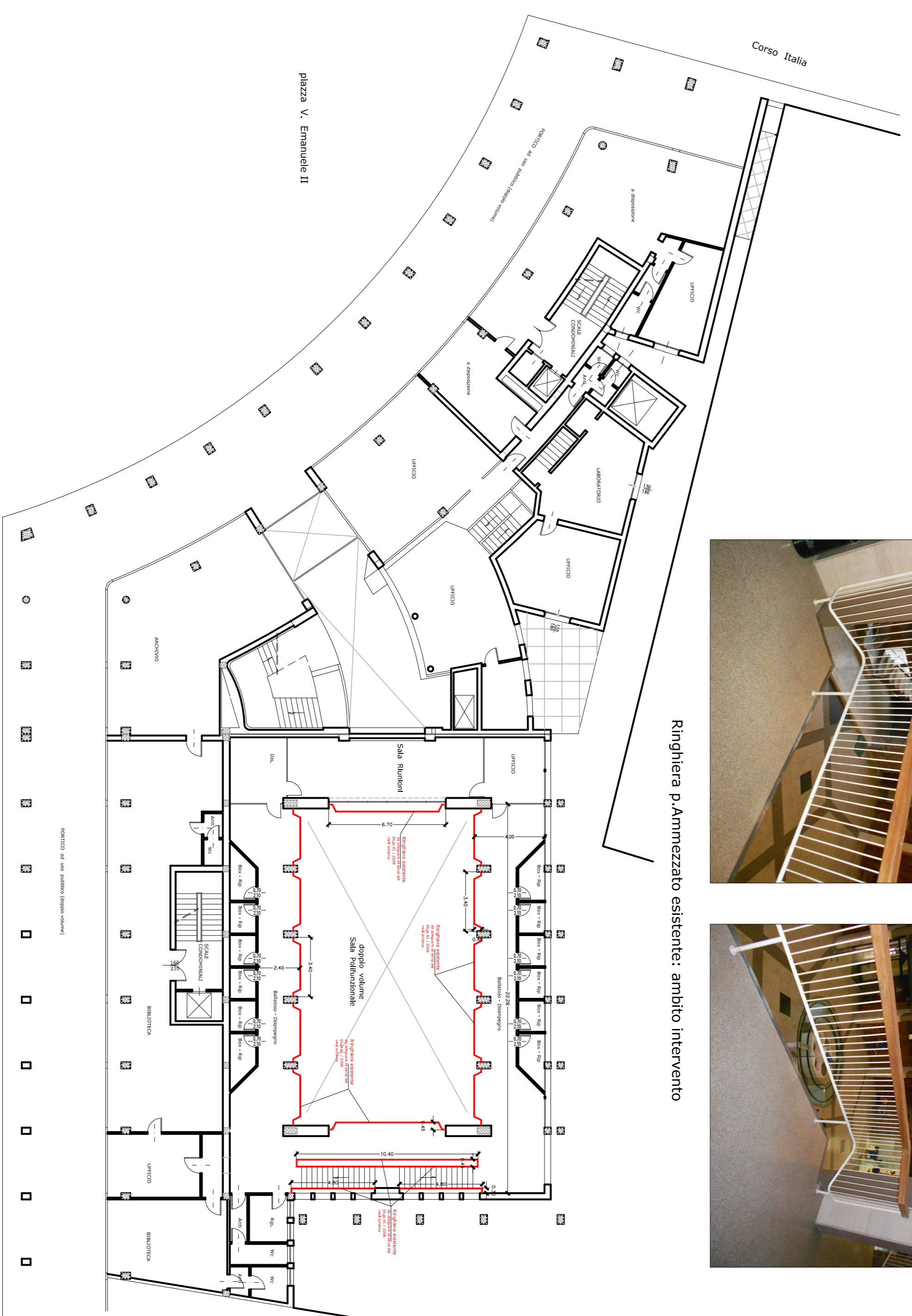
Ringhiera p. Ammezzato esistente: ambito intervento

## piano PRIMO

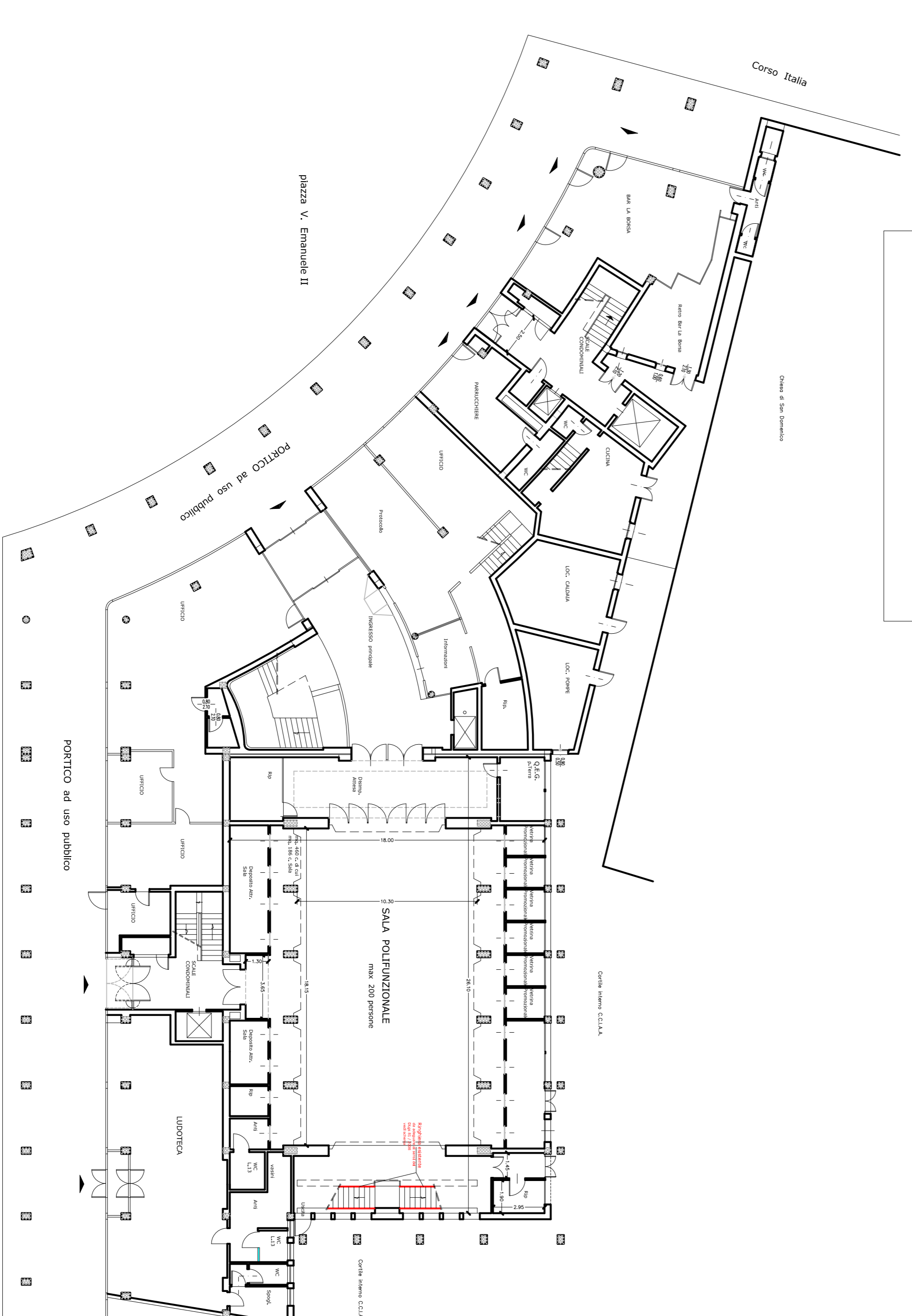


**in rosso** - Ringhiere esistenti da adeguare  
ai sensi del DLgs 81/2008

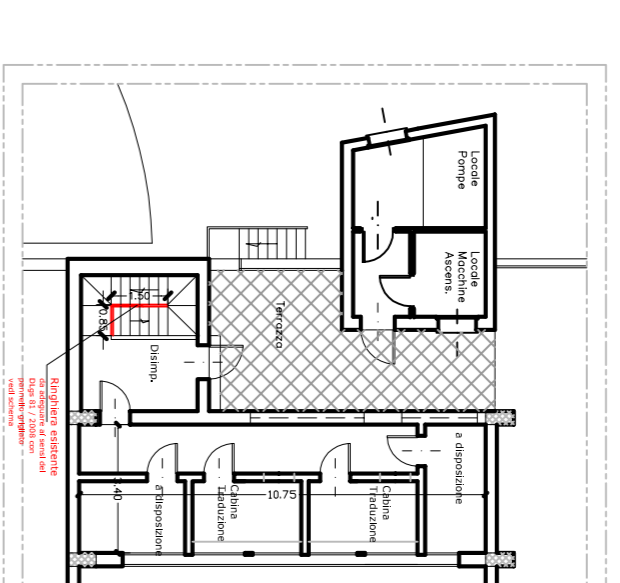
## piano AMMEZZATO



## piano TERRA



piano TERZO - stralicio



Tutte le misure, come da disegni esecutivi, devono essere  
prese in base ai disegni esecutivi, e non ai disegni di  
corso ai lavori in cantiere oppure alla produzione di infissi,  
semilavorati, ecc., da appaltare fuori opera.  
Il Progettista



COMUNE di PISA  
S.C.I.A. ai sensi LRT 1 / 2005  
**M.A.C.C.**  
Meeting Art and Craft Centre

Ristrutturazione Edilizia  
piani T°, 1°, 2°, 3° del Palaffari  
di Pisa con modifiche della  
Organizzazione Funzionale  
e degli Impianti

Palaffari di Pisa  
Pisa - piazza V. Emanuele II, via B. Croce - via Turati

**PROGETTO ESECUTIVO**

Committente : Camera di Commercio di Pisa  
piazza V. Emanuele II - Pisa

**RINGHIERE - PARAPETTI**  
Piani T° - A° - 1° - 2° - 3°



Ottobre 2013 SCALA 1 : 200 TAVOLA

**47**

ALESSANDRO BETTI DEGL'INNOCENTI  
50127 PISA, via G. Guasti n° 24 - telefono: 050.5429418 - fax: 050.542500 - mail: betti@annarkp.it

## piano AMMEZZATO

**Ringhiera esistente**  
( ai piani da T° a A° )  
da adeguare ai sensi del DLgs 81 / 2008  
in base al D.M. n° 137/08  
in base al D.M. n° 137/08

Via B. Croce

Corso Italia

Corso Italia

Via B. Croce

Corso Italia

Canale di San Donato

Corso Italia

Via B. Croce

Via B. Croce

PORTICO ad uso pubblico

PORTICO ad uso pubblico

piazza V. Emanuele II

piazza V. Emanuele II

piazza V. Emanuele II

piazza V. Emanuele II